

Rašeliniště – Černý rybník

Rašeliniště – Černý rybník patřilo přes určité antropogenní ovlivnění (negativní činnost člověka) mezi nejzachovalejší lokality tohoto typu v mosteckém okrese.

Vzdělávací oblast	Člověk a příroda	Průřezové téma	EV – Vztah člověka k prostředí
Předmět	Přírodopis	Učivo	Mechorosty
Přesahy do předmětů	ekologie	Metody a strategie	<ul style="list-style-type: none"> ⇒ samostatná práce ⇒ vyhledávání údajů na internetu
Výstupy	<ul style="list-style-type: none"> ⇒ žák na obrázku rozliší základní části těla mechu ⇒ doplňuje jména probíraných druhů ⇒ zjišťuje využití rašeliny ⇒ z uvedených příkladů chování návštěvníka rezervace vyloučí nevhodné činnosti 	Poznámky	<p>www.4zsjirkov.cz/mujregion.cz Zde naleznete veškeré materiály související s tímto tématem a další podklady najdete také na CD. K danému tématu je zpracována také prezentace.</p>
Kompetence	<ul style="list-style-type: none"> ⇒ učení: <ul style="list-style-type: none"> – vyhledává informace a orientuje se na internetu ⇒ k řešení problémů: <ul style="list-style-type: none"> – samostatně vypracovává a řeší úkoly 	Časový rámec	1 vyučovací hodina
Hodnocení	<ul style="list-style-type: none"> ⇒ bodové hodnocení 	Přílohy	
16.1 Pracovní list		16.2 Řešení pracovního listu	

Forma realizace

integrace do výuky

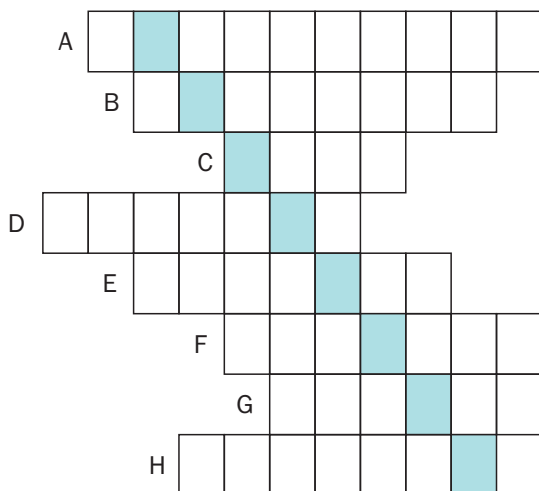
Metodická doporučení:

1. zhlédnutí prezentace o přírodní rezervaci Černý rybník
2. do připravených pracovních listů žáci doplní požadované údaje

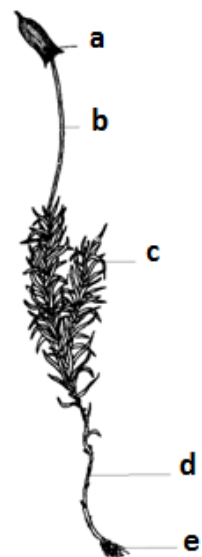
Příloha č. 16.1 - Pracovní list k tématu Rašeliniště - Černý Rybník

1. Křížovka

- A. Jak se nazývá část mechové rostlinky, která vyrůstá z výtrusu?
- B. Mechorosty rozdělujeme na dvě skupiny, napiš název jedné z nich.
- C. Uveď část mechové rostlinky, na které vyrůstá tobolka.
- D. Napiš název mechu, který tvoří bledě zelené vypouklé polštáře.
- E. Jak se nazývá část mechové rostlinky, kde najdeme výtrusy?
- F. Co kryje tobolku?
- G. Napiš název nejčastěji vyskytujícího se mechu.
- H. Jak se nazývá část těla mechu, ze které vyrůstají lístky?



2. Popiš na obrázku stavbu těla mechové rostlinky:



Obr. č. 1

3. Doplň rodová jména nejznámějších mechu:

- a) b--o--ch b) p--n-k c) r--e-i-n-k

4. Vyhledej na internetu pod hesly „Wikipedie rašelina“ využití rašeliny a zapiš ho v bodech.

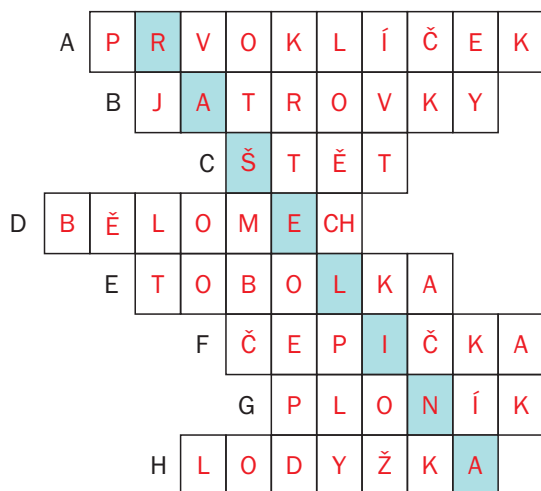
5. Vyhledej na internetu (např. na Wikipedii) k jakému léčebnému účelu byla rašelina nejčastěji používána.

6. Na Mostecku se nachází přírodní rezervace Černý rybník, kde je ložisko rašeliny. Zaškrtni činnosti, které nelze vykonávat při návštěvě přírodní rezervace:

- a) Chodit jen po značených stezkách.
- b) Chodit po celé rezervaci i mimo značené stezky.
- c) Pozorovat dalekohledem ptáky.
- d) Fotografovat.
- e) Sbírat rostliny do herbáře.
- f) Sbírat houby.
- g) Sbírat hmyz do sbírky.
- h) Lovit ryby.
- i) Tábořit.
- j) Rozdělovat ohně.
- k) Lámat větve stromů.

Příloha č. 16.2 - Řešení pracovního listu

1. Křížovka (8 bodů)



2. Popiš na obrázku stavbu těla mechové rostlinky: (5 bodů)

- A – tobolka krytá čepičkou
 B – štět
 C – lístky
 D – lodyžka
 E – přichytná vlákna

3. Doplň rodová jména nejznámějších mechů: (3 body)

- a) bělomech b) ploník c) rašeliník

4. Vyhledej na internetu pod hesly „Wikipedie rašelina“ využití rašeliny a zapiš ho v bodech. (4 body)

- palivo (méně kvalitní)
- lázeňství (rašelinné zábaly, koupele)
- zemědělství a zahradnictví (stelivo pro dobytek, úprava půdy)
- potravinářství (při destilaci whisky)
- izolace
- akvaristika

5. Vyhledej na internetu (např. na Wikipedii) k jakému léčebnému účelu byla rašelina nejčastěji používána. (1 bod)

- onemocnění pohybového ústrojí – kloubů

6. Na Mostecku se nachází přírodní rezervace Černý rybník, kde je ložisko rašeliny. Zaškrtni činnosti, které nelze vykonávat při návštěvě přírodní rezervace: (4 body)

- a) Chodit jen po značených stezkách.
 b) ~~Chodit po celé rezervaci i mimo značené stezky.~~
 c) Pozorovat dalekohledem ptáky.
 d) Fotografovat.
 e) ~~Sbírat rostliny do herbáře.~~
 f) ~~Sbírat houby.~~
 g) ~~Sbírat hmyz do sbírky.~~
 h) Lovit ryby.
 i) Tábořit.
 j) ~~Rozdělovat ohně.~~
 k) ~~Lámat větve stromů.~~

Hodnocení:

Známka	Počet bodů
1	25 - 22 bodů
2	21 - 17 bodů
3	16 - 9 bodů
4	8 - 4 bodů
5	3 - 0 body